

0 1 2 3 4 5 6 7 8 9

A

B

C

D

E

F

A

B

C

D

E

F

Objekt:

El. nacrt: RDT 815

TEHNICNI PODATKI:

OZNAKA:	KN
TOV. ST.:	.....
TIP:	N/O RAZDELILEC
LETO IZDELAVE:	2014
DEL. NAPETOST:	400/230 V AC
KRM. NAPETOST:	24 V AC
TOK:	A
MOČ:	kW
ZAŠČITA:	IP 54
SISTEM:	TN-S

OPOMBA:

VEZALNA SHEMA JE TIPSKA.

PRED IZDELAVO ELEKTRO-KRMILNE OMARE JE POTREBNO VEZALNO SHEMO PRILAGODITI STROJNI OPREMI PREZRAČEVALNE NAPRAVE, KOT:

- GLAVNO STIKALO (GLEDE NA SKUPNO ELEKTRIČNO MOČ VEČJIH PORABNIKOV KOT SO MOTORJI VENTILATORJEV IN ČRPALK)
- DIMENZIJE KABELSKIH POVEZAV (GLEDE NA ELEKTRIČNO MOČ IN ODDALJENOST PORABNIKA OD LOKACIJE ELEKTRO-KRMILNE OMARE)
- OSTALO (GLEDE NA SPECIFIČNOST, PRIPOROČILA IN NAPOTKE PROIZVAJALCA STROJNE OPREME)

SAUTER AUTOMATIKA d.o.o.  
Ljubljana

Projektiranje:	Sauter Automatika d.o.o.
Pregledal:	B. Banfi, u.d.i.e.
Risal:	M. Govednik
Datum:	14.2.2014

Objekt:

Nacrt:

RDT 815

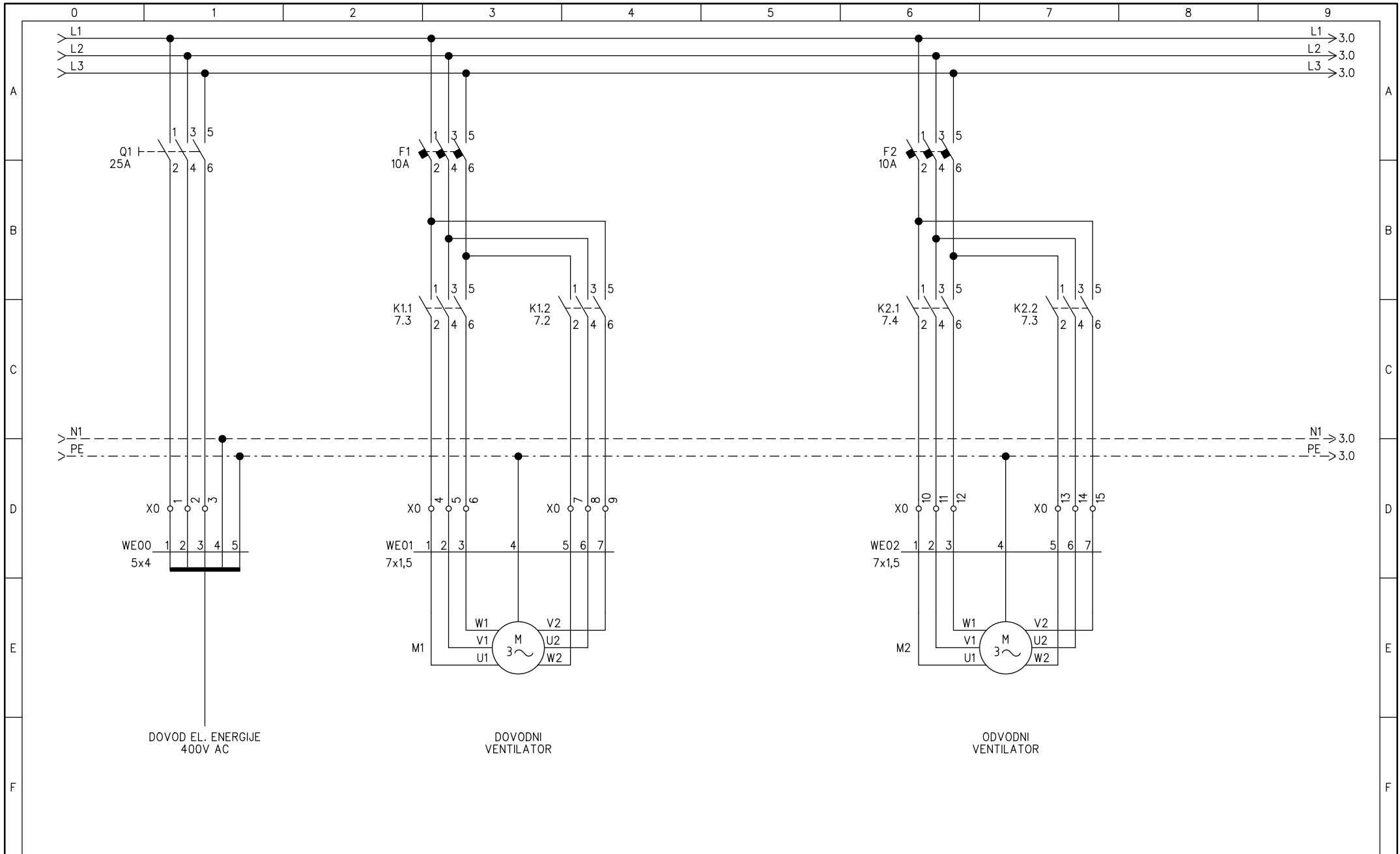
St. projekta:

St. nacрта: KN

List:1

Listov: 9

Faza: 1.1



SAUTER AUTOMATIKA d.o.o.  
Ljubljana

Projektiranje: Sauter Automatika d.o.o.  
 Pregledal: B. Banfi, u.d.i.e.  
 Risal: M. Govednik  
 Datum: 14.2.2014

Objekt:

Načrt:

RDT 815

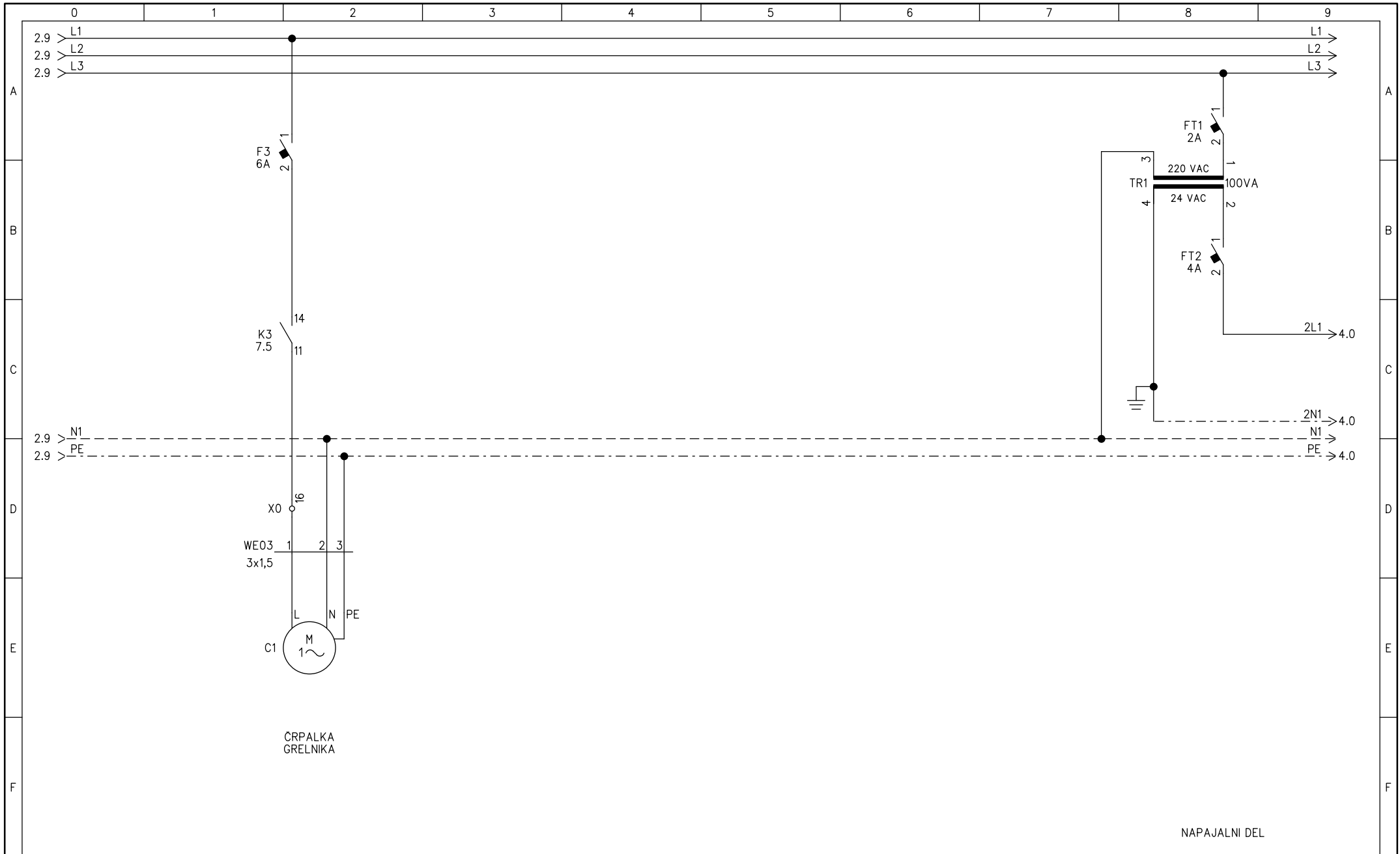
St. projekta:

St. načrta: KN

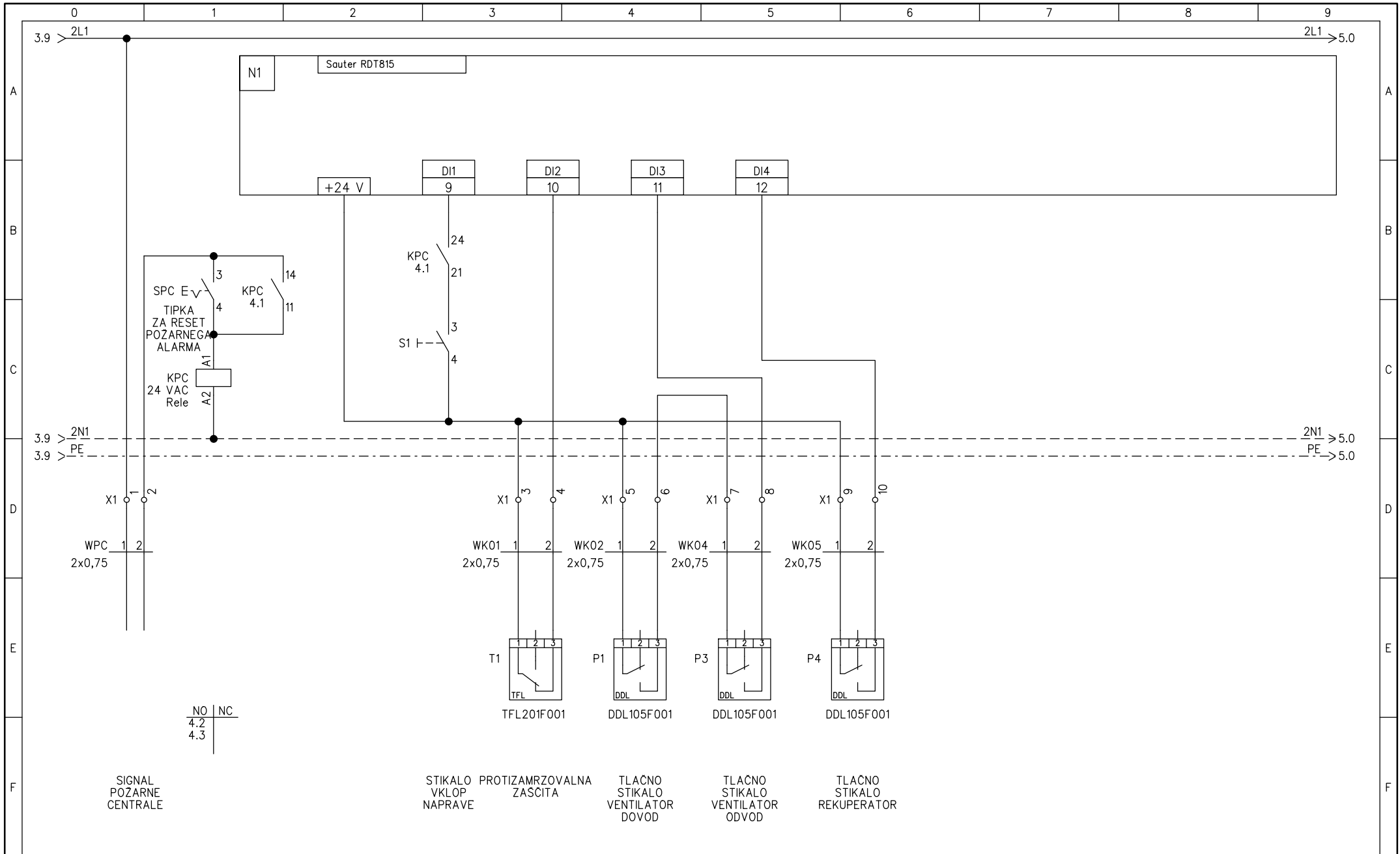
List:2

Listov: 9

Faza: 1.1



SAUTER AUTOMATIKA d.o.o. Ljubljana	Projektiranje:	Sauter Automatika d.o.o.	Objekt:	St. projekta:			
	Pregledal:	B. Banfi, u.d.i.e.		Načrt:	St. načrta: KN		
	Risal:	M. Govednik	RDT 815		List:3	Listov: 9	Faza: 1.1
	Datum:	14.2.2014			NAPAJALNI DEL		

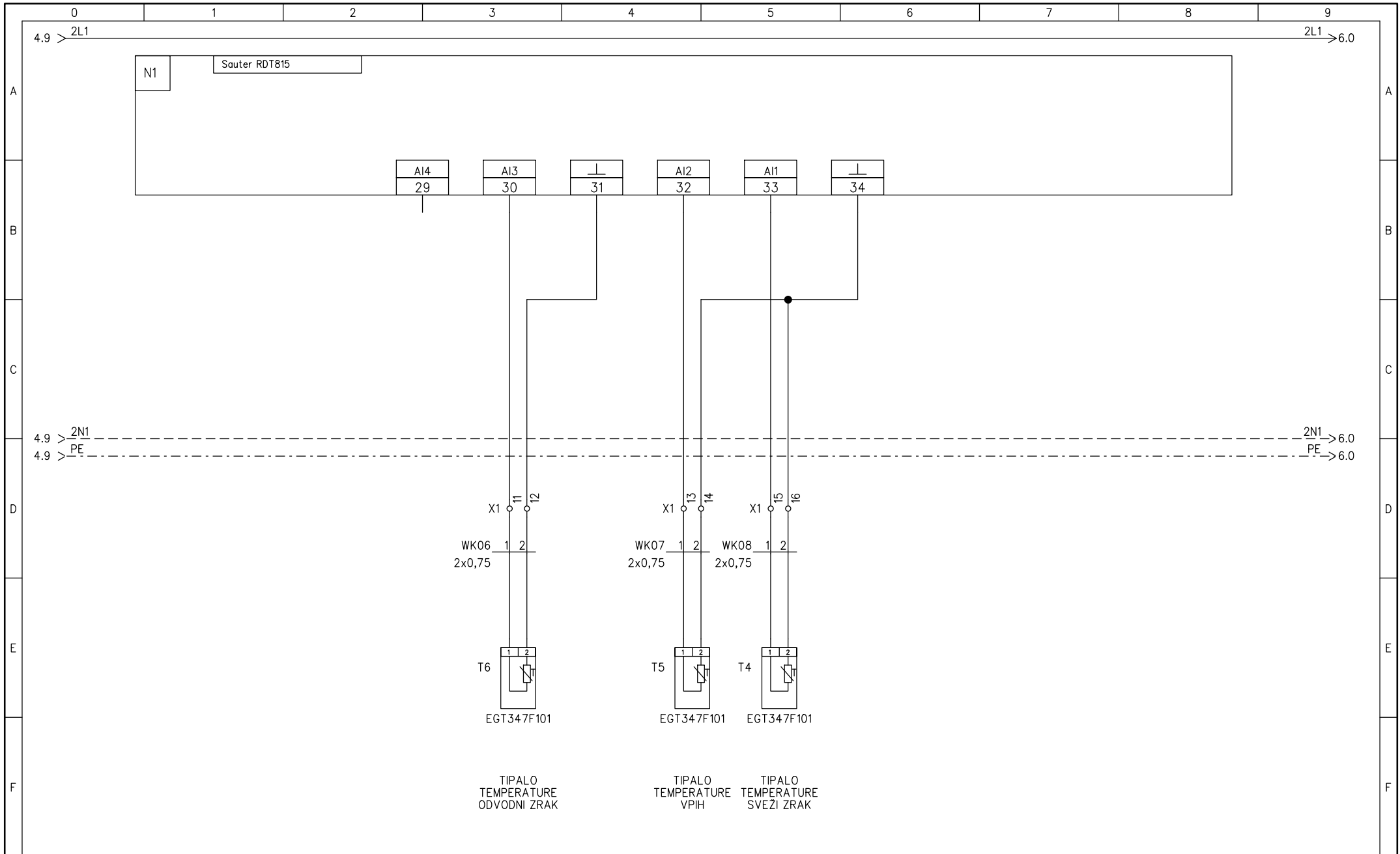


SAUTER AUTOMATIKA d.o.o.  
Ljubljana

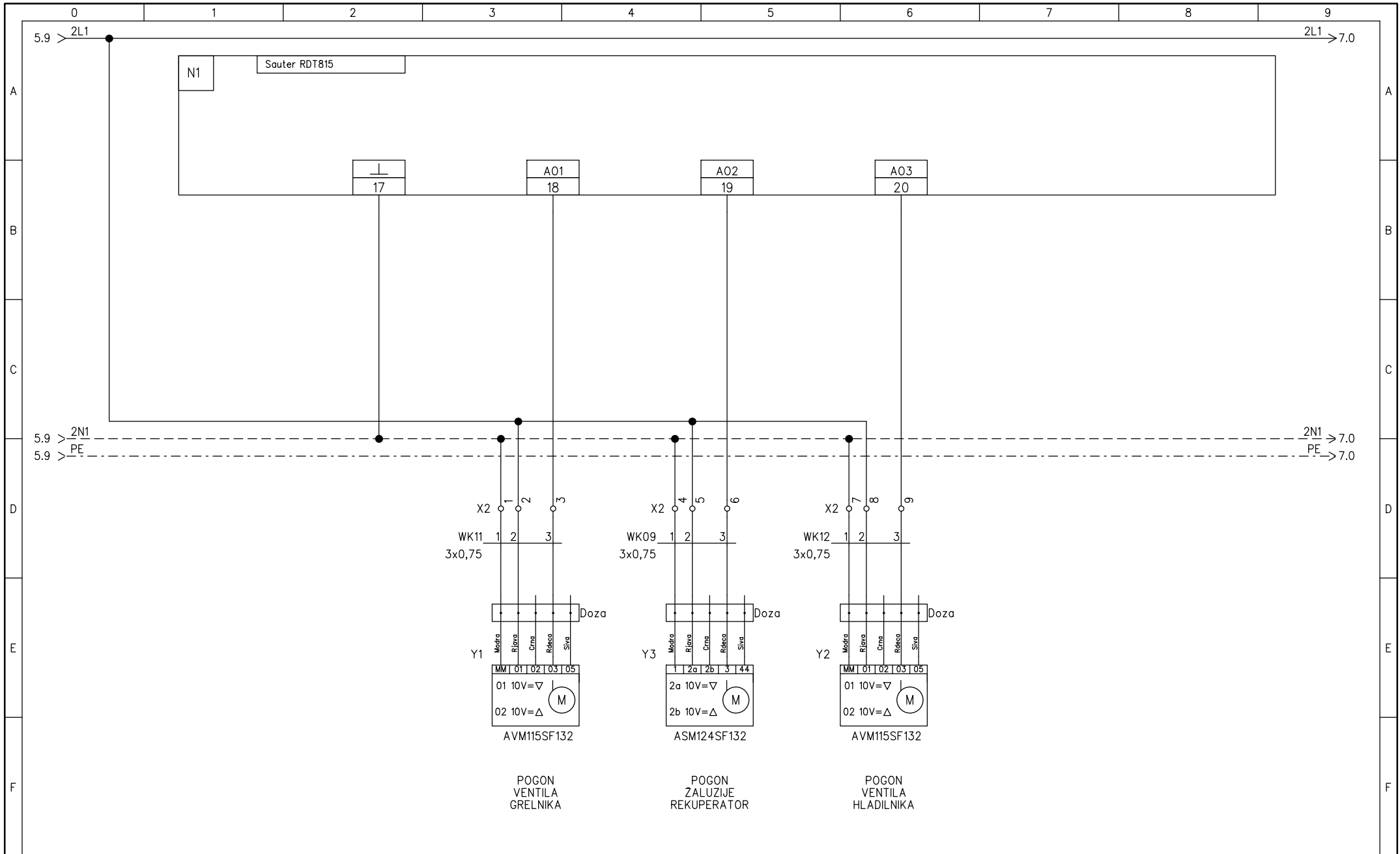
Projektiranje:	Sauter Automatika d.o.o.
Pregledal:	B. Banfi, u.d.i.e.
Risal:	M. Govednik
Datum:	14.2.2014

Objekt:	
Načrt:	RDT 815

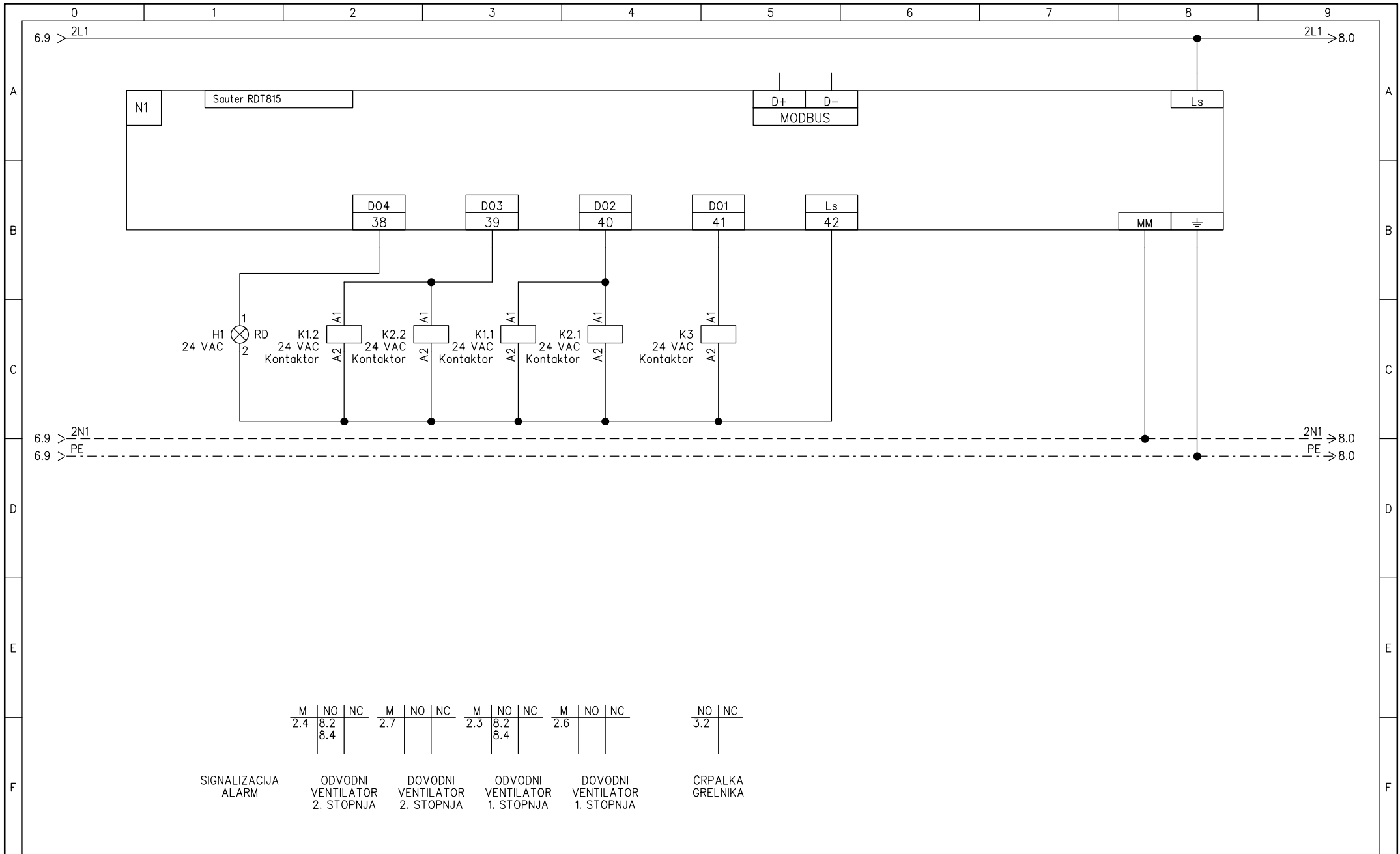
St. projekta:	
St. načrta:	KN
List: 4	Listov: 9
Faza:	1.1



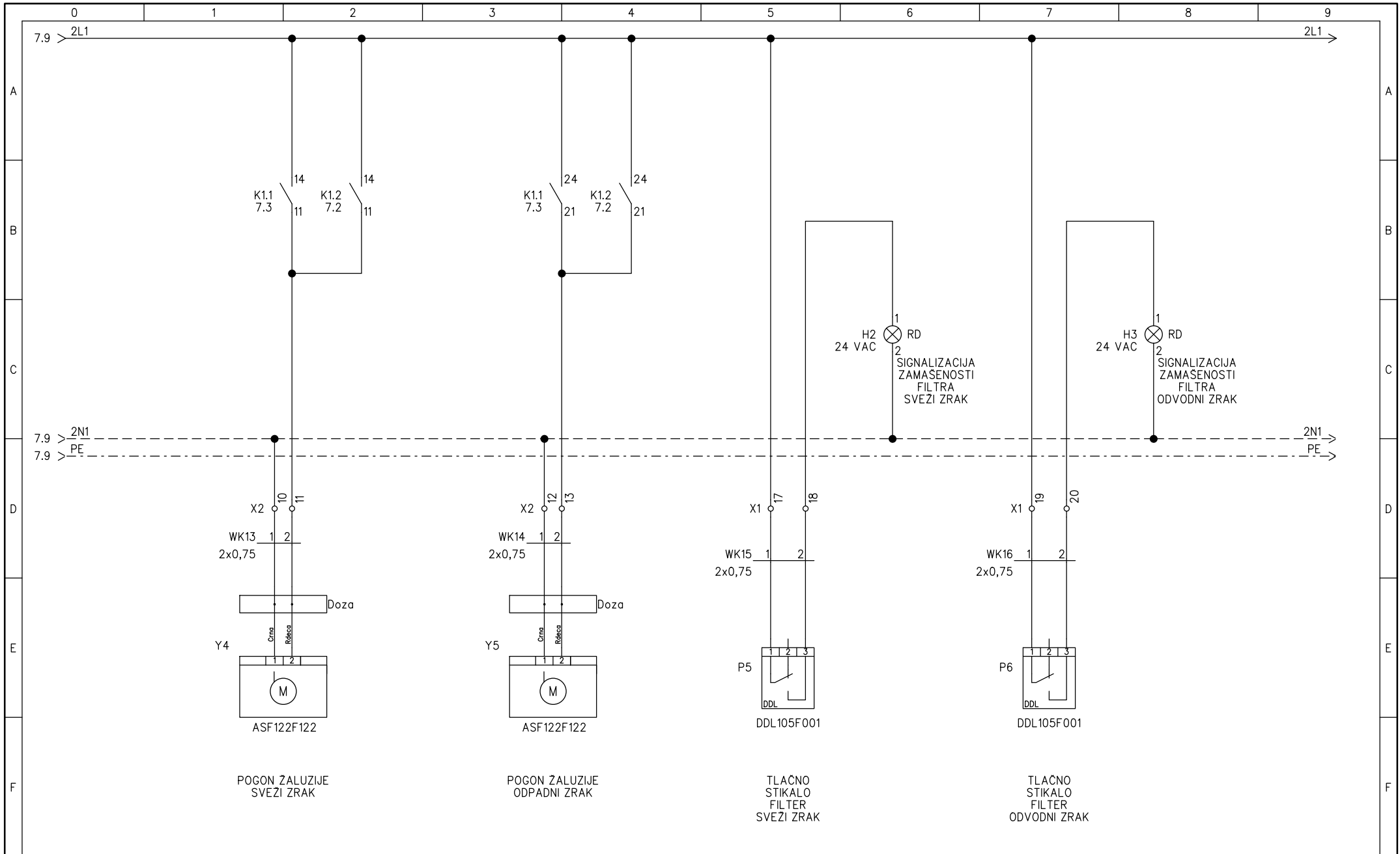
SAUTER AUTOMATIKA d.o.o. Ljubljana	Projektiranje:	Sauter Automatika d.o.o.	Objekt:	St. projekta:		
	Pregledal:	B. Banfi, u.d.i.e.	Načrt: RDT 815	St. načrta: KN		
	Risal:	M. Govednik		List:5	Listov: 9	Faza: 1.1
	Datum:	14.2.2014				



SAUTER AUTOMATIKA d.o.o. Ljubljana	Projektiranje:	Sauter Automatika d.o.o.	Objekt:	St. projekta:			
	Pregledal:	B. Banfi, u.d.i.e.		Načrt:	St. načrta: KN		
	Risal:	M. Govednik	RDT 815		List:6	Listov: 9	Faza: 1.1
	Datum:	14.2.2014					



SAUTER AUTOMATIKA d.o.o. Ljubljana	Projektiranje:	Sauter Automatika d.o.o.	Objekt:	St. projekta:			
	Pregledal:	B. Banfi, u.d.i.e.		Načrt:	St. načrta: KN		
	Risal:	M. Govednik	RDT 815		List:7	Listov: 9	Faza: 1.1
	Datum:	14.2.2014					



SAUTER AUTOMATIKA d.o.o.  
Ljubljana

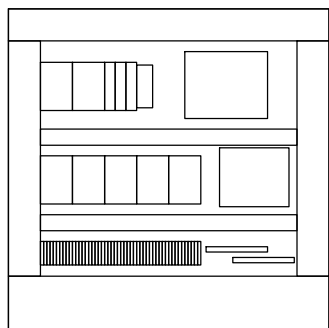
Projektiranje:	Sauter Automatika d.o.o.
Pregledal:	B. Banfi, u.d.i.e.
Risal:	M. Govednik
Datum:	14.2.2014

Objekt:	
Načrt:	RDT 815
St. projekta:	
St. načrta:	KN
List:8	Listov: 9
Faza:	1.1



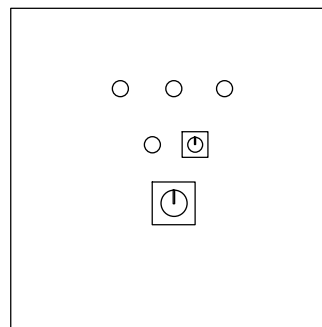
0 1 2 3 4 5 6 7 8 9

PRIMER IZGLEDA OMARE:



600

600



600

600

A

B

C

D

E

F

A

B

C

D

E

F

SAUTER AUTOMATIKA d.o.o.  
Ljubljana

Projektiranje:	Sauter Automatika d.o.o.
Pregledal:	B. Banfi, u.d.i.e.
Risal:	M. Govednik
Datum:	14.2.2014

Objekt:	
Načrt:	RDT 815

St. projekta:		
St. načrta:	KN	
List:9	Listov: 9	Faza: 1.1