

0 1 2 3 4 5 6 7 8 9

A

B

C

D

E

F

A

B

C

D

E

F

Objekt:

El. nacrt: RDT 828b

TEHNICNI PODATKI:

OZNAKA:	KN
TOV. ST.:
TIP:	N/O RAZDELILEC
LETO IZDELAVE:	2014
DEL. NAPETOST:	400/230 V AC
KRM. NAPETOST:	24 V AC
TOK:	A
MOČ:	kW
ZAŠČITA:	IP 54
SISTEM:	TN-S

OPOMBA:

VEZALNA SHEMA JE TIPSKA.

PRED IZDELAVO ELEKTRO-KRMILNE OMARE JE POTREBNO VEZALNO SHEMO PRILAGODITI STROJNI OPREMI PREZRAČEVALNE NAPRAVE, KOT:

- GLAVNO STIKALO (GLEDE NA SKUPNO ELEKTRIČNO MOČ VEČJIH PORABNIKOV KOT SO MOTORJI VENTILATORJEV IN ČRPALK)
- DIMENZIJE KABELSKIH POVEZAV (GLEDE NA ELEKTRIČNO MOČ IN ODDALJENOST PORABNIKA OD LOKACIJE ELEKTRO-KRMILNE OMARE)
- OSTALO (GLEDE NA SPECIFIČNOST, PRIPOROČILA IN NAPOTKE PROIZVAJALCA STROJNE OPREME)

SAUTER AUTOMATIKA d.o.o.
Ljubljana

Projektiranje:	Sauter Automatika d.o.o.
Pregledal:	B. Banfi, u.d.i.e.
Risal:	M. Govednik
Datum:	14.2.2014

Objekt:

Nacrt:

RDT 828b

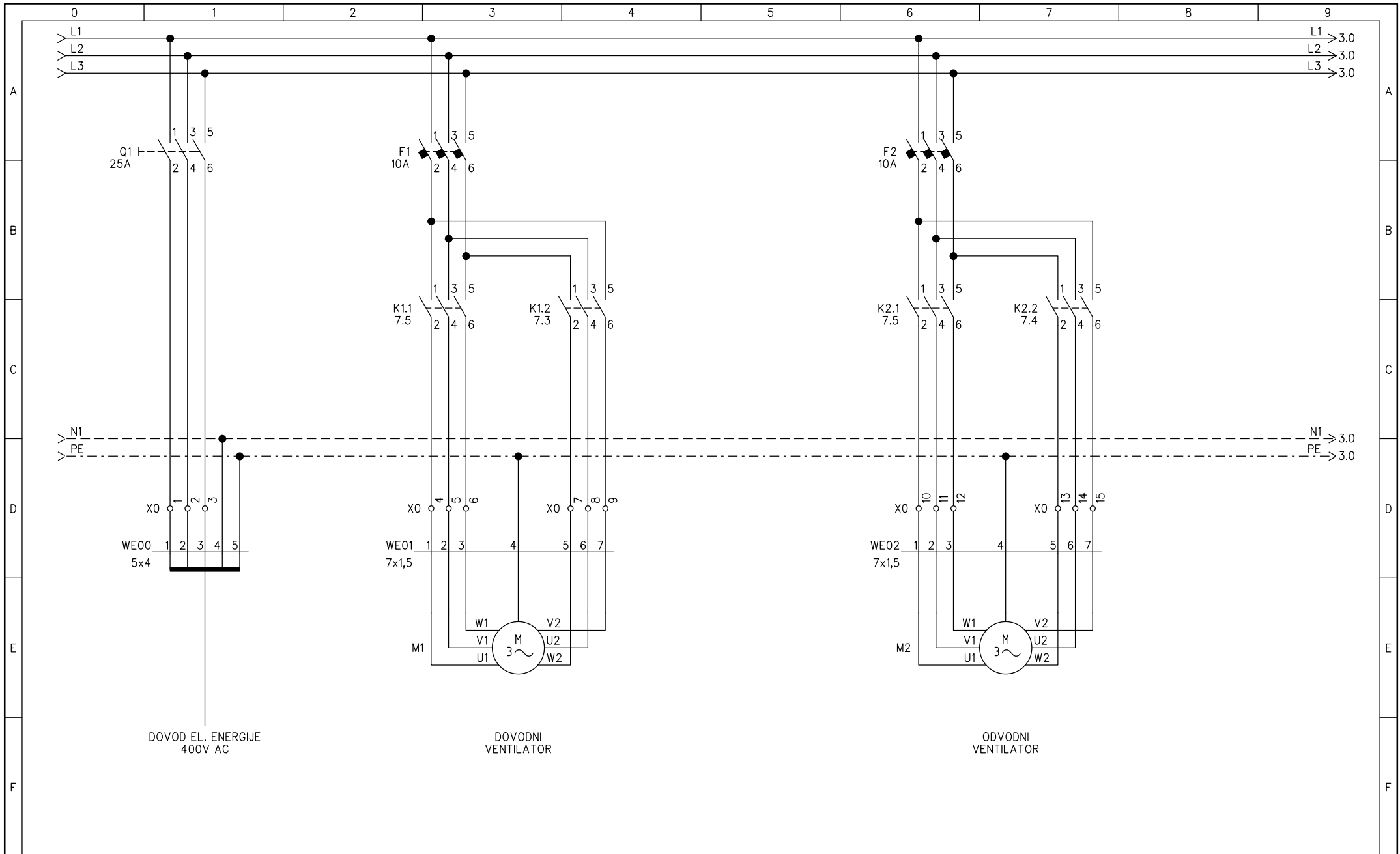
St. projekta:

St. nacrt: KN

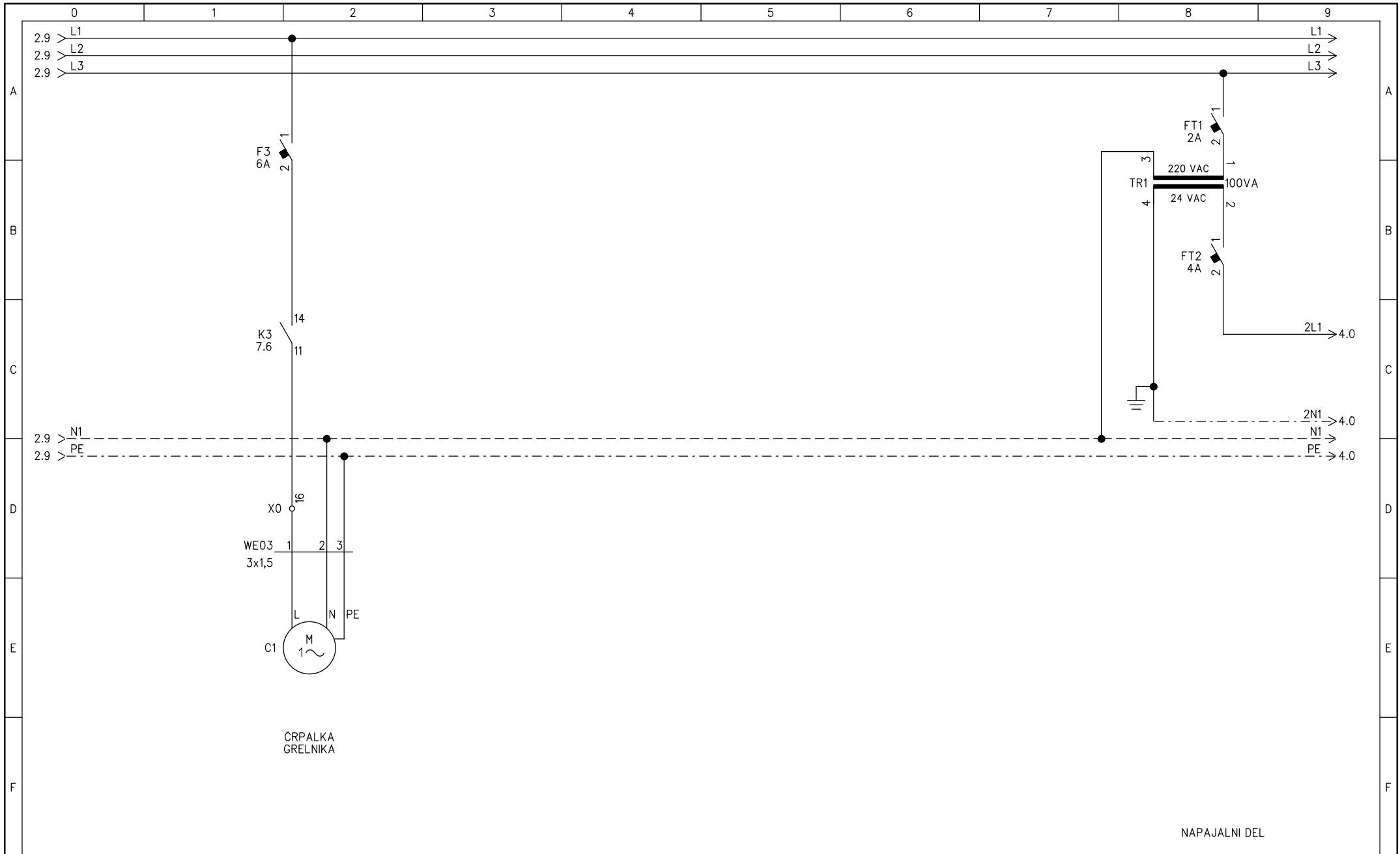
List:1

Listov: 9

Faza: 1.1

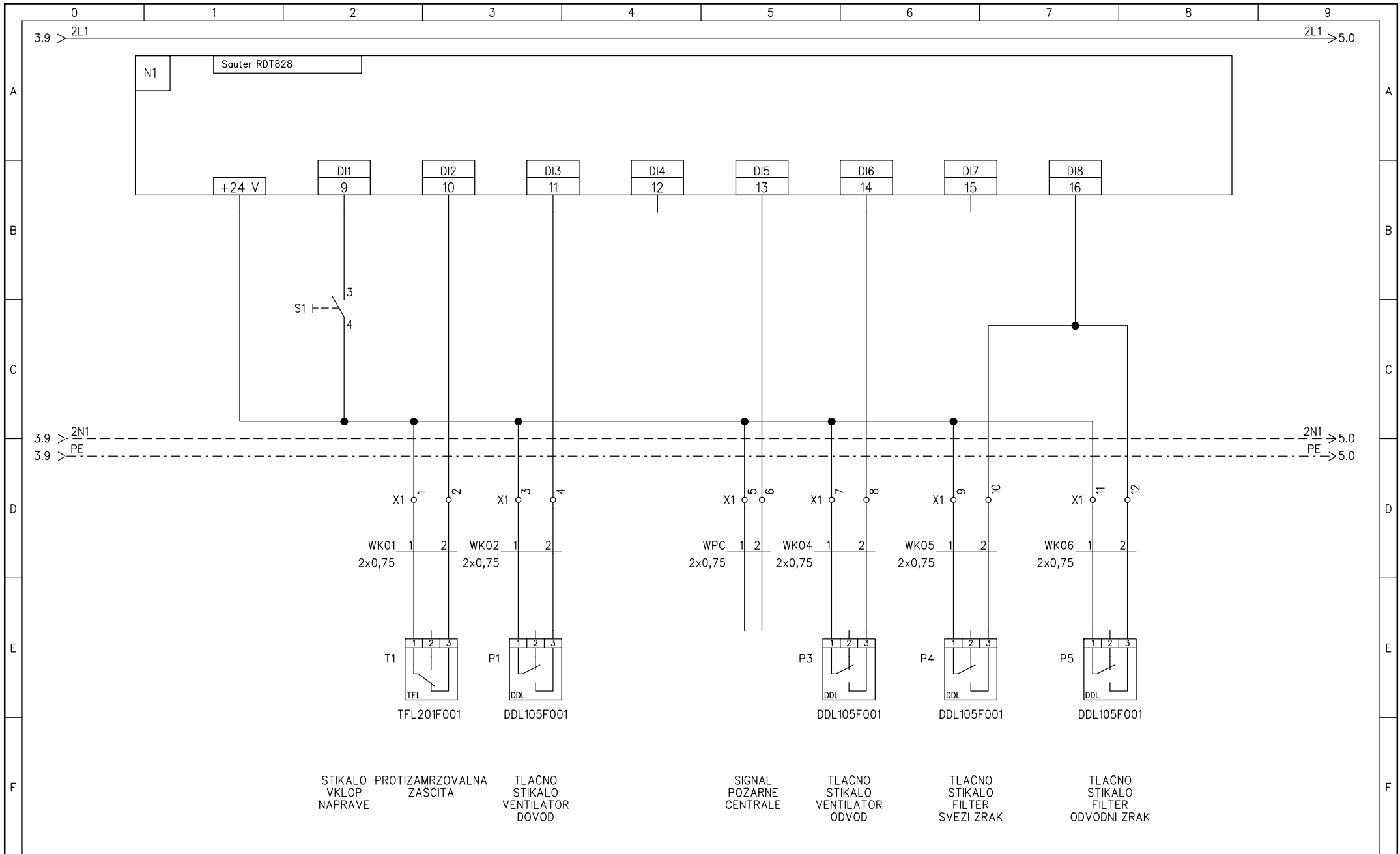


SAUTER AUTOMATIKA d.o.o. Ljubljana	Projektiranje:	Sauter Automatika d.o.o.	Objekt:	St. projekta:			
	Pregledal:	B. Banfi, u.d.i.e.		Načrt:	St. načrta: KN		
	Risal:	M. Govednik	RDT 828b		List:2	Listov: 9	Faza: 1.1
	Datum:	14.2.2014					



SAUTER AUTOMATIKA d.o.o. Ljubljana	Projektiranje:	Sauter Automatika d.o.o.	Objekt:	St. projekta:			
	Pregledal:	B. Banfi, u.d.i.e.		Načrt:	St. načrta: KN		
	Risal:	M. Govednik	RDT 828b		List:3	Listov: 9	Faza: 1.1
	Datum:	14.2.2014					

NAPAJALNI DEL



SAUTER AUTOMATIKA d.o.o.
Ljubljana

Projektiranje:	Sauter Automatika d.o.o.
Pregledal:	B. Banfi, u.d.i.e.
Risal:	M. Govednik
Datum:	14.2.2014

Objekt:

Načrt:

RDT 828b

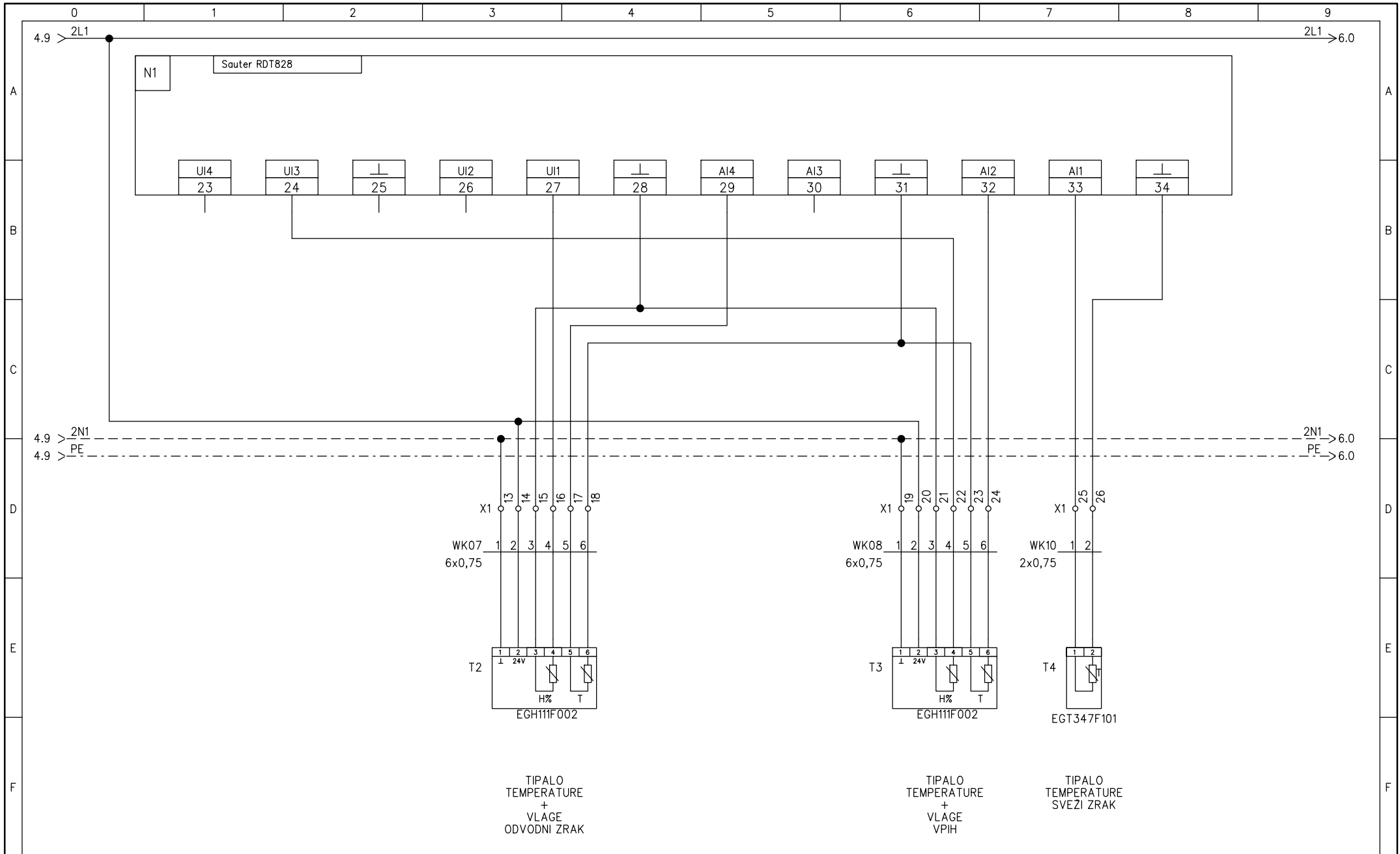
St. projekta:

St. načrta: KN

List: 4

Listov: 9

Faza: 1.1

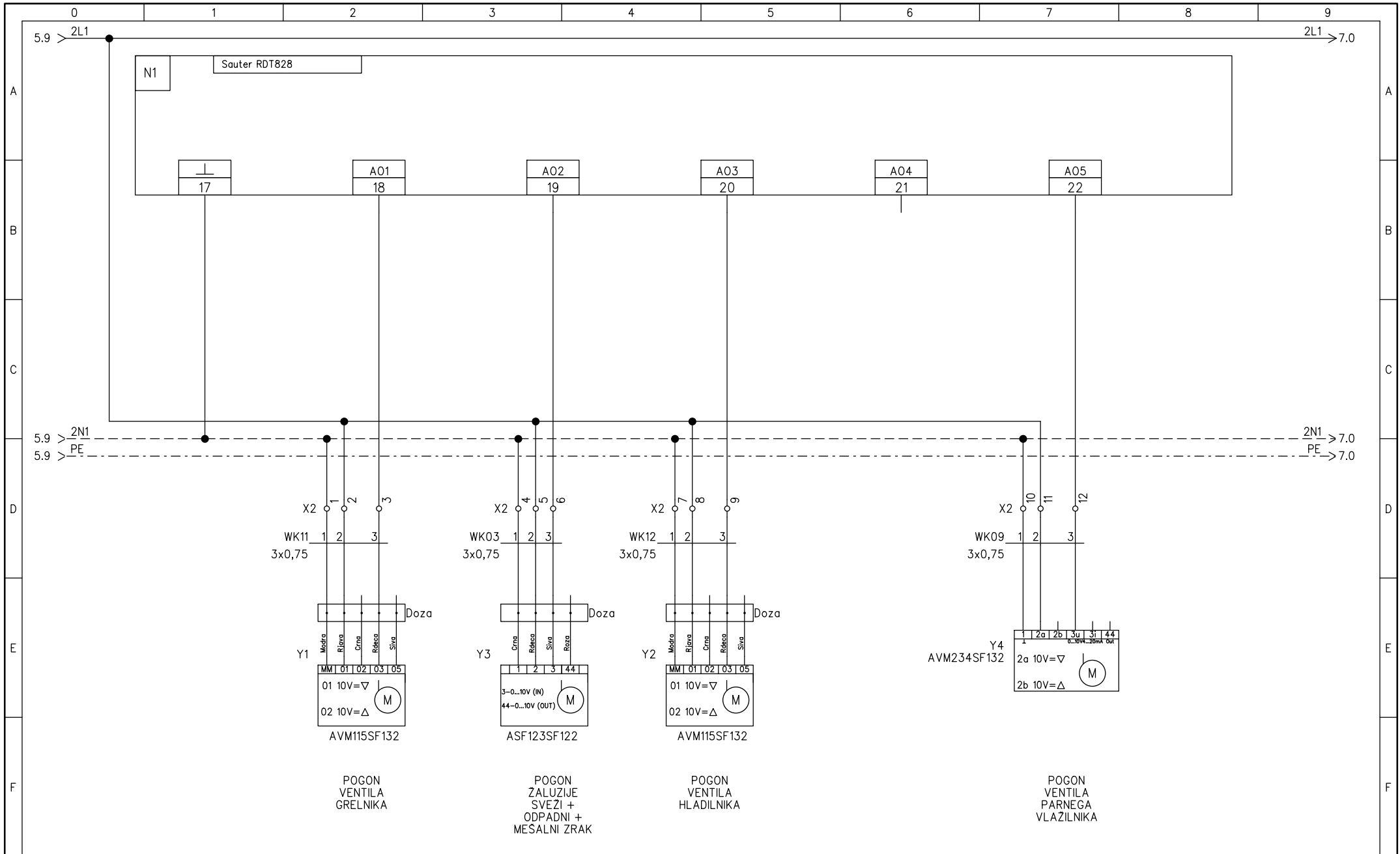


TIPALO
TEMPERATURE
+
VLAGE
ODVODNI ZRAK

TIPALO
TEMPERATURE
+
VLAGE
VPIH

TIPALO
TEMPERATURE
SVEZI ZRAK

SAUTER AUTOMATIKA d.o.o. Ljubljana	Projektiranje:	Sauter Automatika d.o.o.	Objekt:	St. projekta:
	Pregledal:	B. Banfi, u.d.i.e.	Načrt: RDT 828b	St. načrta: KN
	Risal:	M. Govednik		List:5
	Datum:	14.2.2014	Faza: 1.1	



SAUTER AUTOMATIKA d.o.o.
Ljubljana

Projektiranje: Sauter Automatika d.o.o.
Pregledal: B. Banfi, u.d.i.e.
Risal: M. Govednik
Datum: 14.2.2014

Objekt:

Načrt:

RDT 828b

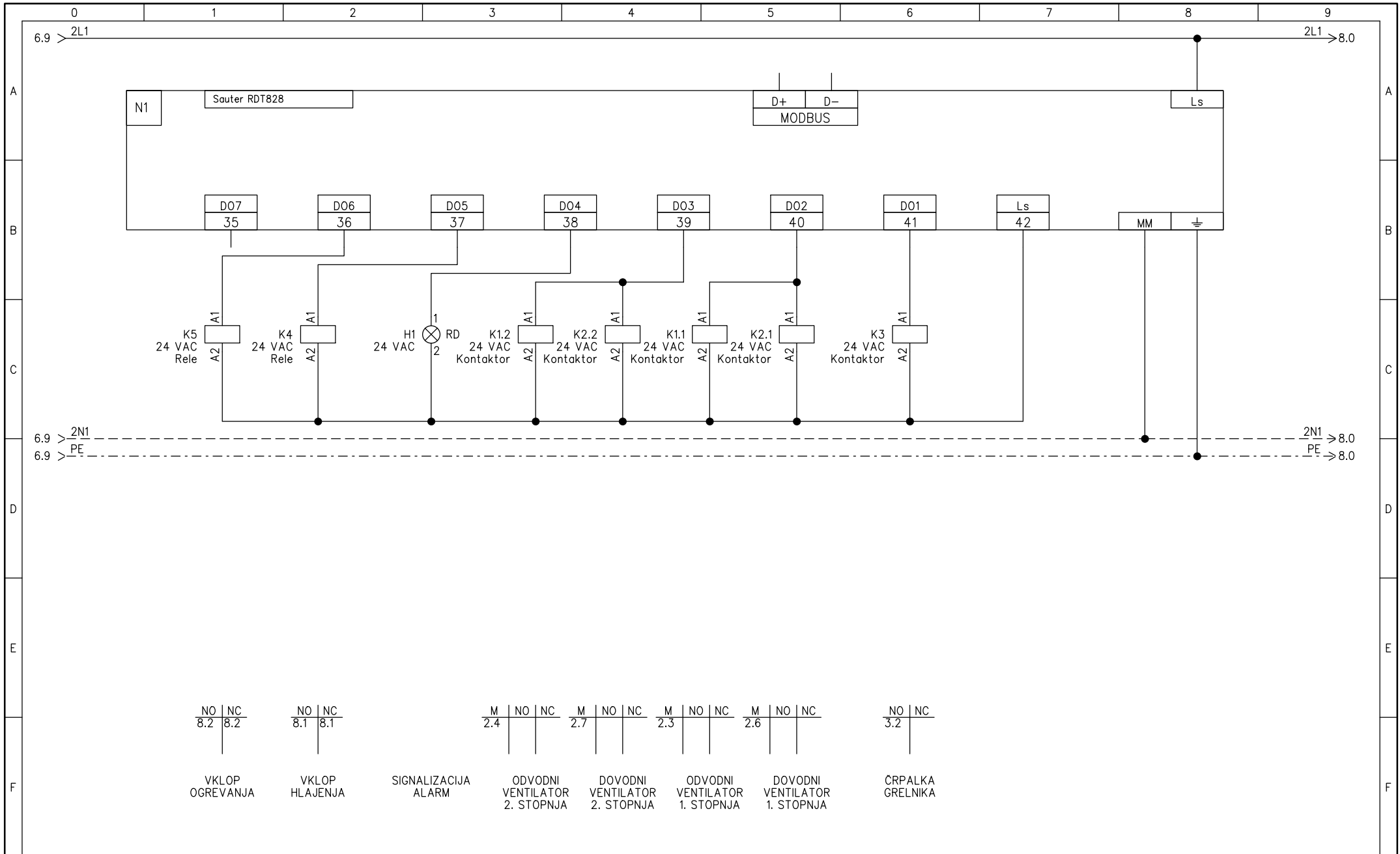
St. projekta:

St. načrta: KN

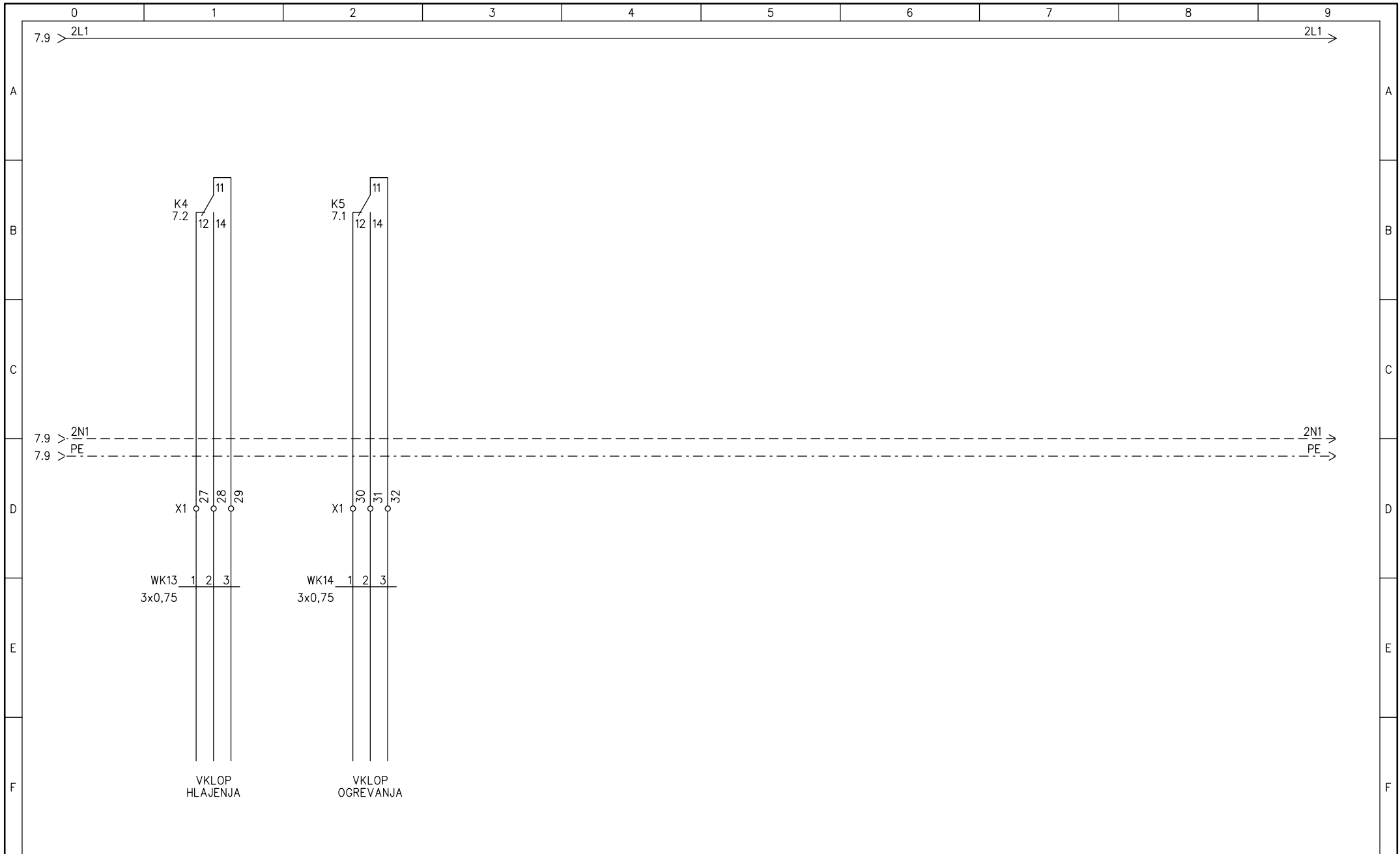
List: 6

Listov: 9

Faza: 1.1



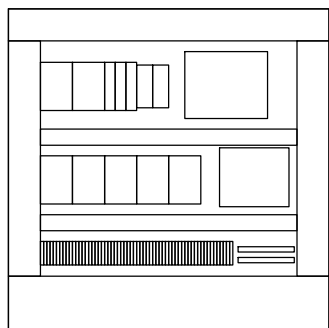
SAUTER AUTOMATIKA d.o.o. Ljubljana	Projektiranje:	Sauter Automatika d.o.o.	Objekt:	St. projekta:
	Pregledal:	B. Banfi, u.d.i.e.		St. nacрта: KN
	Risal:	M. Govednik	Nacrt:	List:7
	Datum:	14.2.2014	RDT 828b	Listov: 9
				Faza: 1.1



SAUTER AUTOMATIKA d.o.o. Ljubljana	Projektiranje:	Sauter Automatika d.o.o.	Objekt:	St. projekta:			
	Pregledal:	B. Banfi, u.d.i.e.		Načrt:	St. načrta: KN		
	Risal:	M. Govednik	RDT 828b		List:8	Listov: 9	Faza: 1.1
	Datum:	14.2.2014					

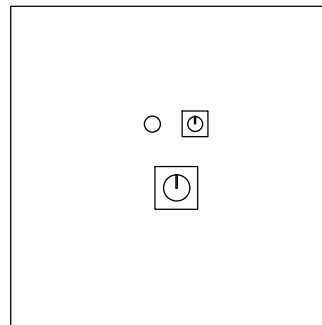
0 1 2 3 4 5 6 7 8 9

PRIMER IZGLEDA OMARE:



600

600



600

600

SAUTER AUTOMATIKA d.o.o.
Ljubljana

Projektiranje:	Sauter Automatika d.o.o.
Pregledal:	B. Banfi, u.d.i.e.
Risal:	M. Govednik
Datum:	14.2.2014

Objekt:

Načrt:

RDT 828b

St. projekta:

St. načrta: KN

List: 9

Listov: 9

Faza: 1.1